



# WRRL

## Bewirtschaftungsplan 2021

### Handlungskonzept Abwasser

Teilbearbeitungsgebiet 11

Vortrag V

Stand: April 2020



Baden-Württemberg

REGIERUNGSPRÄSIDIUM TÜBINGEN



# Handlungskonzept Abwasser

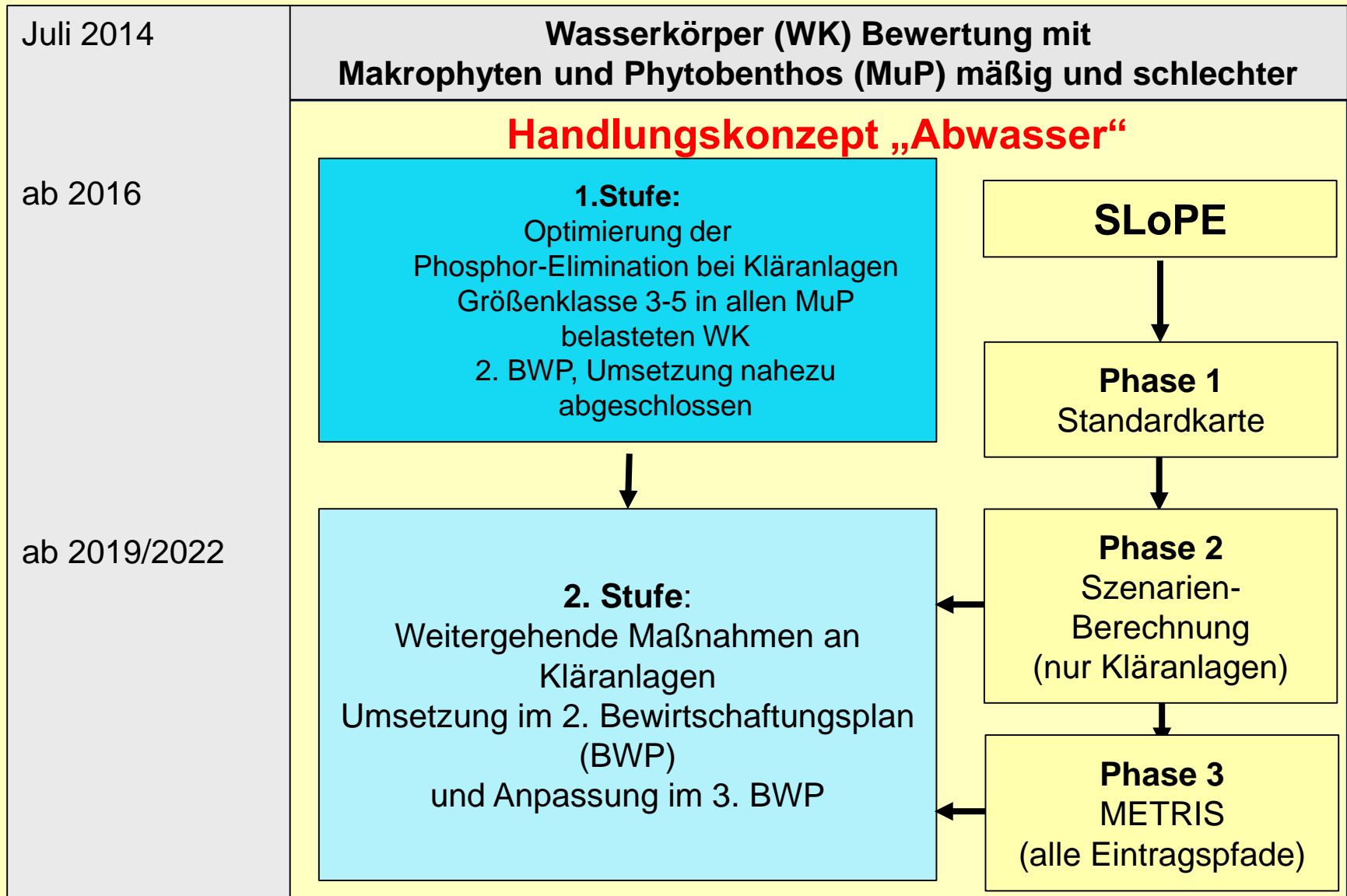
Ziel:

Verringerung des punktuellen Eintrags von Phosphor in die Gewässer

Grundlegende Informationen zum Thema Abwasser entnehmen Sie bitte der Präsentation und dem Poster auf der Startseite WRRL:

<https://rp.baden-wuerttemberg.de/Themen/WasserBoden/WRRL/Seiten/default.aspx>

# Handlungskonzept Abwasser



# Maßnahmen aus dem Bewirtschaftungsplan 2015 (1. Stufe):

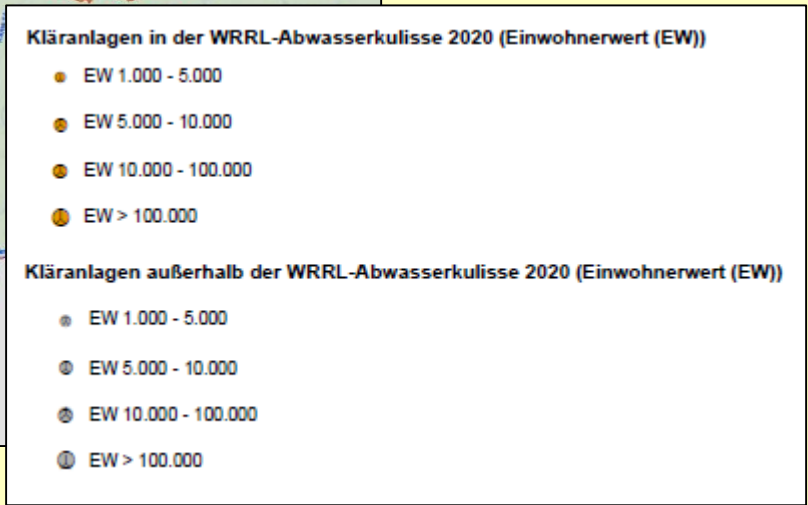
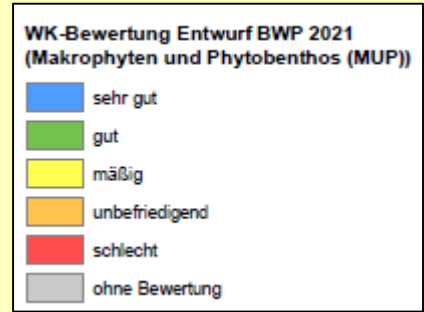
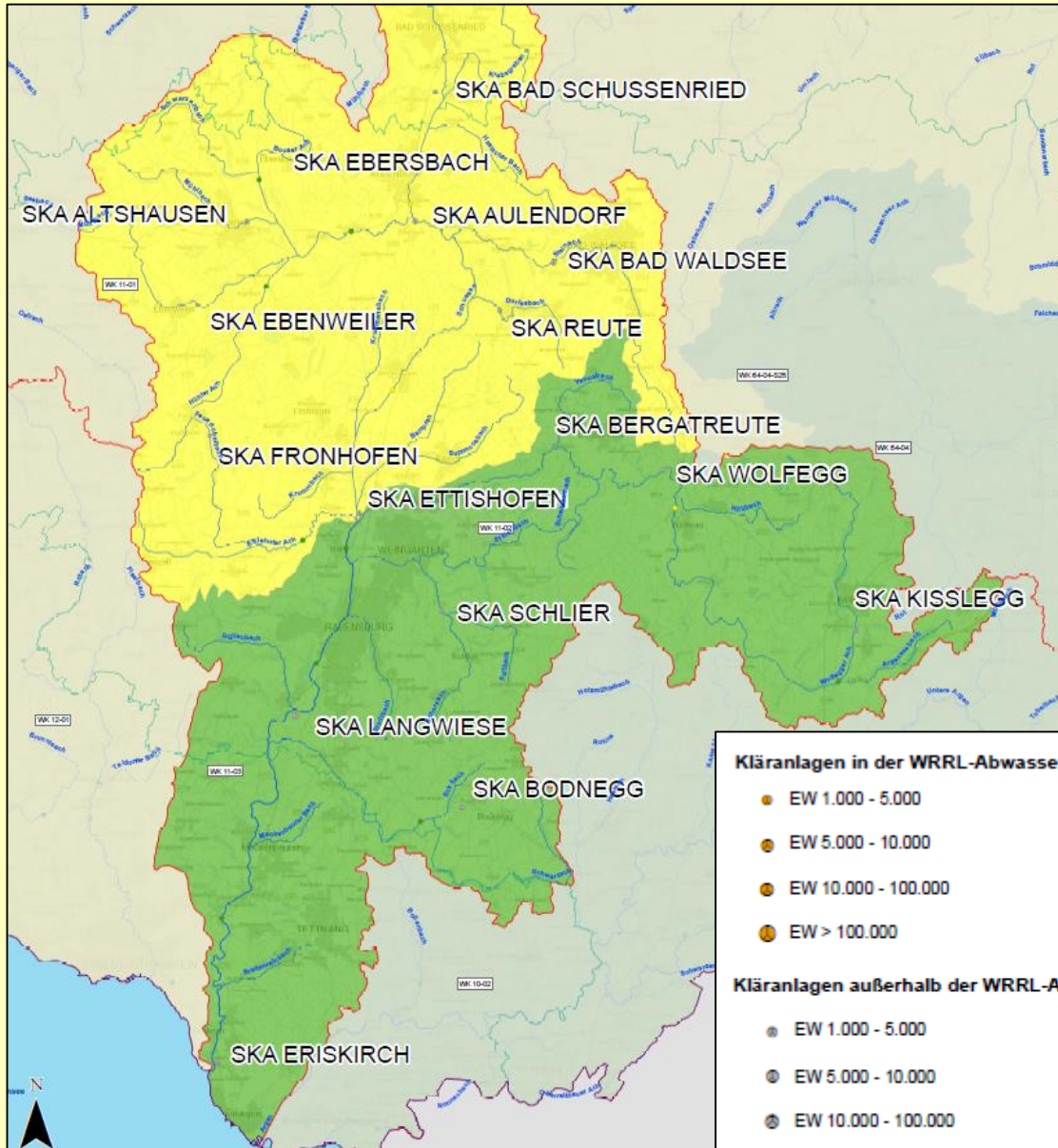
- an Kläranlagen in Wasserkörpern mit einer mäßigen bis schlechten Bewertung der biologischen Qualitätskomponente MuP (Makrophyten und Phytobenthos = Wasserpflanzen und Aufwuchsalgen) und Kläranlagen als maßgeblichen Eintragspfad
- Ziel: an diesen Kläranlagen Reduzierung der Phosphor-Einträge in die Gewässer
- Maßnahmen größtenteils umgesetzt

**ABER: Maßnahmen reichen nicht aus!**

# Handlungskonzept Bewirtschaftungsplan 2021 (2. Stufe):

- weitergehende Phosphor-Elimination dort, wo Kläranlagenbelastung besonders hoch und eindeutige Maßnahmen erforderlich
- in Wasserkörpern, die nach Umsetzung des Handlungskonzepts Abwasser Stufe 1 immer noch eine mäßige bis schlechte Bewertung der biologischen Qualitätskomponente MuP haben

# Maßnahmenkulisse Abwasser Teilbearbeitungsgebiet Nr. 11



Detailinformationen entnehmen Sie bitte der WRRL-Arbeitskarte zum **Thema Abwasser**

# Regenwassereinleitungen („urbane punktuelle Einträge“)

- Einleitungen aus Regenwasseranlagen können ein relevanter Eintragspfad für Phosphor-Einträge sein



- Identifizierung der betroffenen Wasserkörper:
  - Qualitätskomponente MuP mäßig oder schlecht bewertet
  - Der Orientierungswert der Ortho-Phosphat-Phosphor-Konzentration wird zu 50% oder mehr vom Eintragspfad „Urbane Flächen“ bestimmt

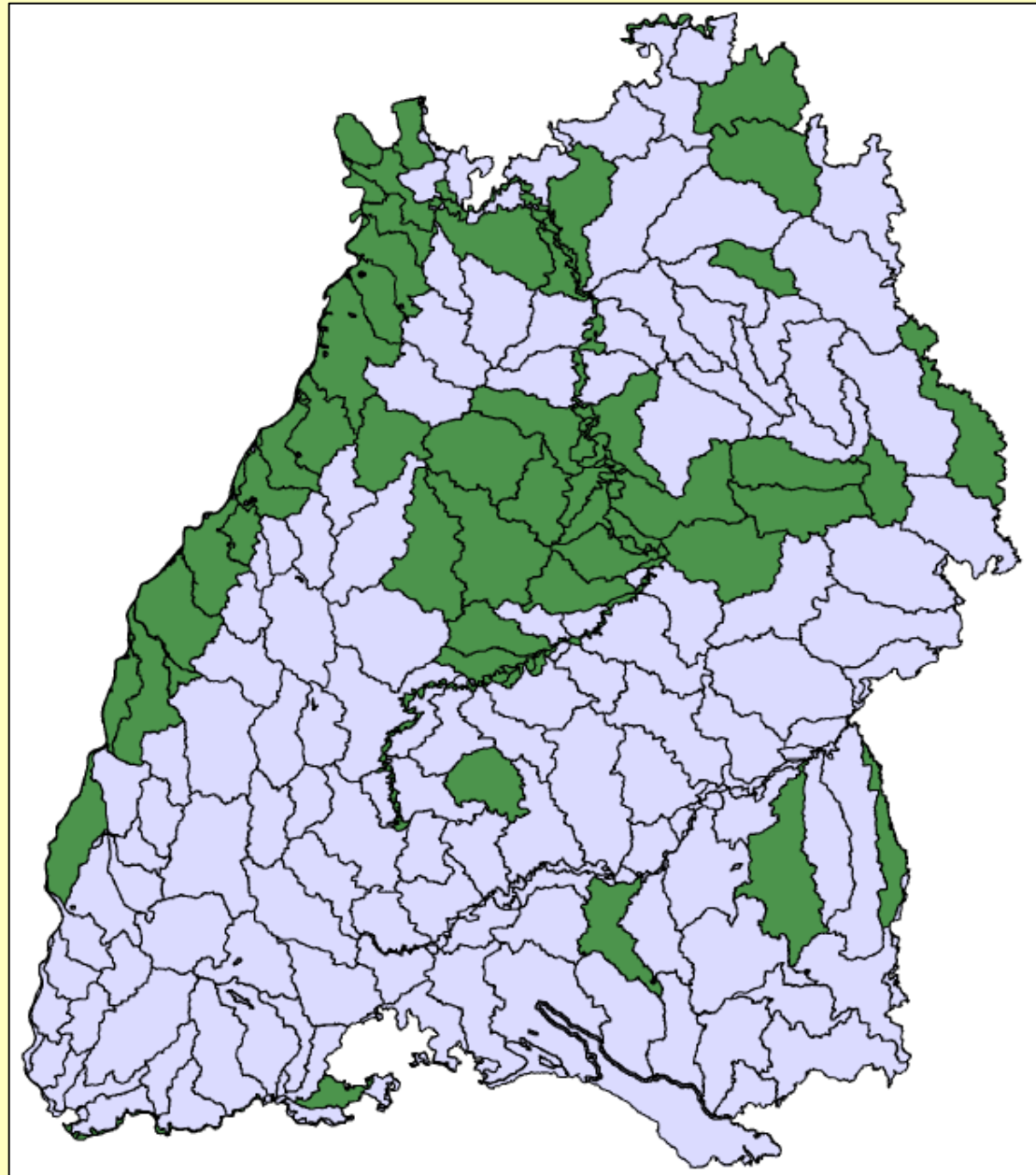
# Regenwassereinleitungen („urbane punktuelle Einträge“)

Regenwasserkulisse  
(Wasserkörper)

- außerhalb Kulisse
- innerhalb Kulisse

Grundlage:

- Räumliches Informations- und Planungssystem (RIPS) der LUBW
- Amtliche Geobasisdaten © LGL,  
[www.lgl-bw.de](http://www.lgl-bw.de), Az.: 2851.9-1/19





## **Hier ist Ihre Meinung gefragt!**

Wenn Sie Anregungen und Vorschläge zu den Maßnahmenplanungen haben, freuen wir uns auf Ihre Rückmeldung über die Rückmeldeplattform!





Vielen Dank für Ihr Engagement!